

무선랜 사용자 설명서

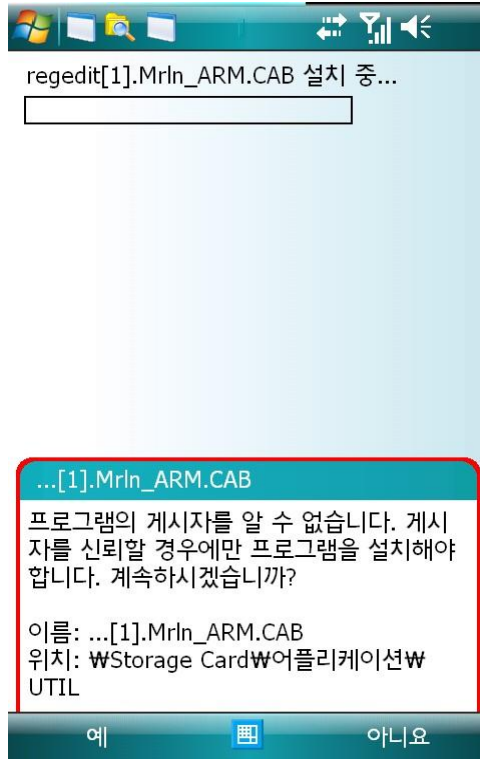
(Omnia 사용자)



경상대학교

삼성 옴니아 설정 매뉴얼

1. PHM_RegEdit.CAB 파일을 옴니아에 복사하여 실행합니다.

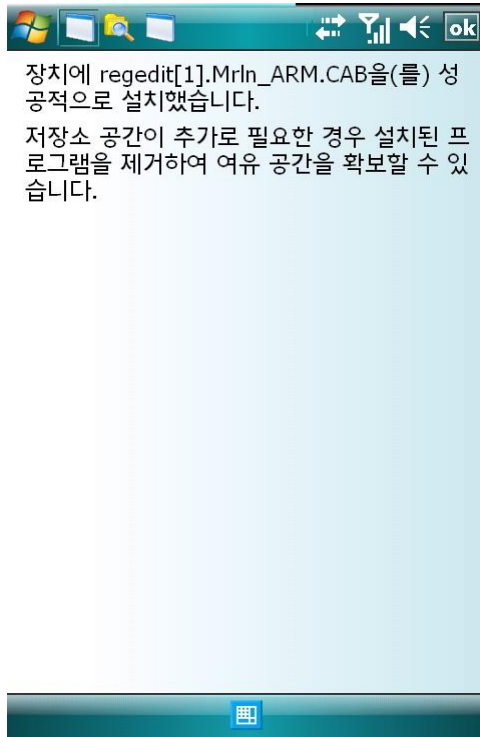


2. 좌측 하단에 설치 클릭...



삼성 옴니아 설정 매뉴얼

3. 설치 완료

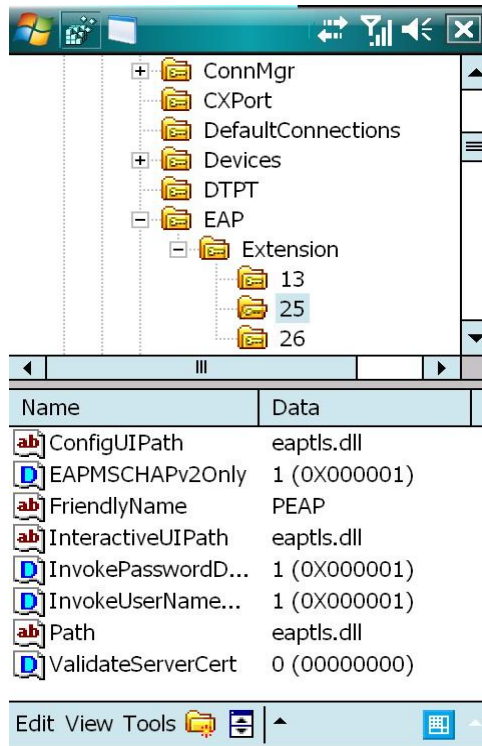


4. PHM RegEdit 실행

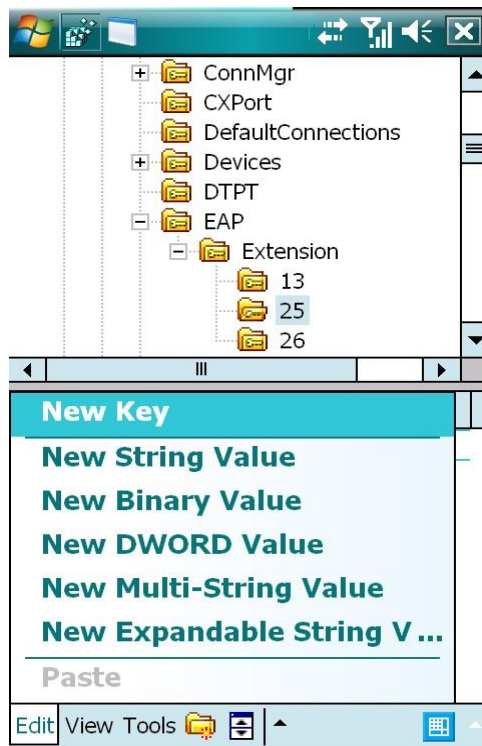


삼성 옴니아 설정 매뉴얼

5. “Hkey Local Machine\Comm\EAP\Extension\25” 경로로 이동

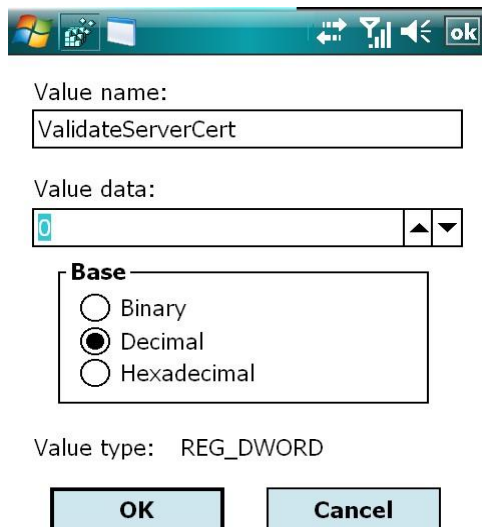


6. 좌측하단의 Edit 클릭 => New DWORD Value 클릭



삼성 옴니아 설정 매뉴얼

7. Value name에 ValidateServerCert입력 / Value data: 0 / Base: Decimal선택 / OK



8. 옴니아 리부팅 후 => 시작 누르고 설정 클릭 -> 연결 랩에서 Wi-Fi 클릭

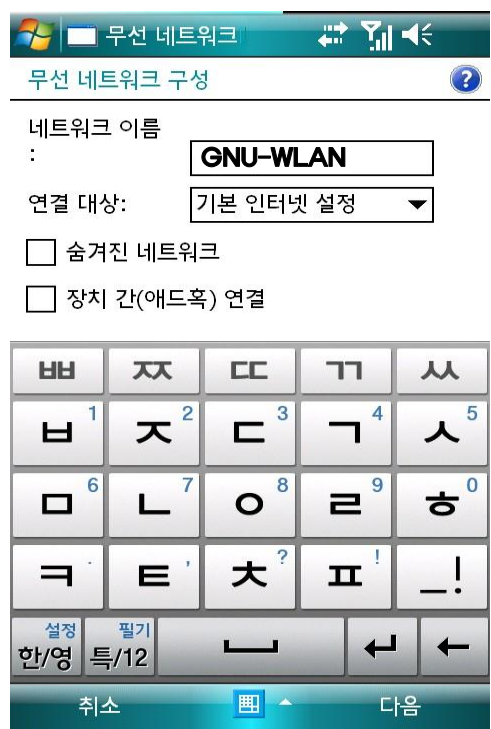


삼성 옴니아 설정 매뉴얼

9. 우측 하단의 메뉴에서 새로 추가... 클릭

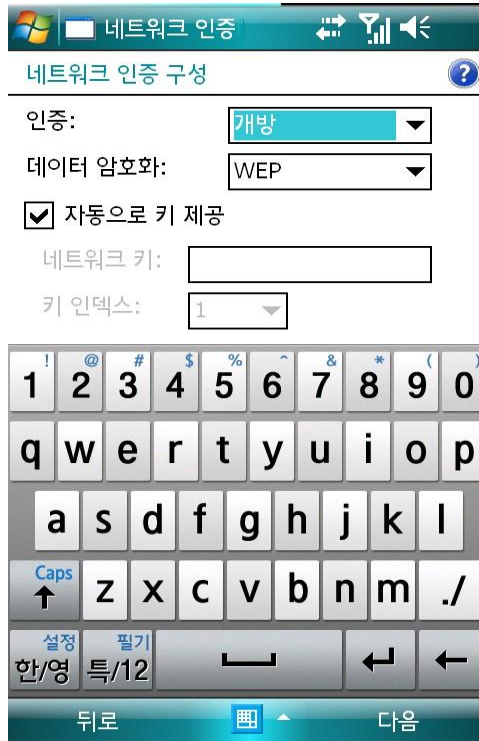


10. 네트워크 이름에 'GNU-WLAN' 입력 후 다음 클릭

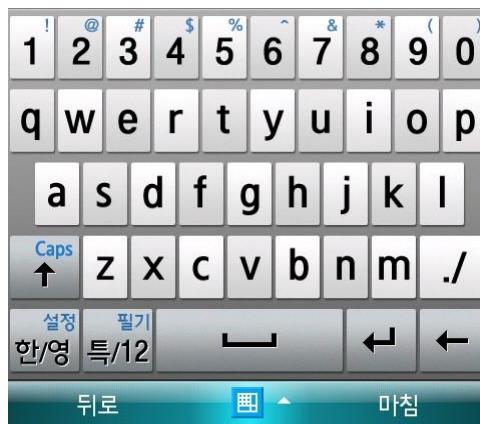
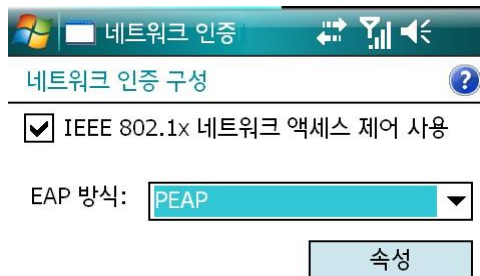


삼성 옴니아 설정 매뉴얼

11. 인증: 개방 / 데이터 암호화: WEP / 자동으로 키 제공 체크 => 다음 클릭



12. EAP 방식: PEAP 선택 => 마침 클릭



13. GNU-WLAN SSID 에 접속하여 홈페이지접속용 ID(학번) / PW 입력 후 무선인터넷 사용